



**SIRI S.r.l.**  
Viale delle Nazioni 77  
41100 Modena - ITALIA  
Tel. 059. 313191  
Fax. 059. 311362  
[www.siri.mo.it](http://www.siri.mo.it) - [info@siri.mo.it](mailto:info@siri.mo.it)



41100 Modena - V.le delle Nazioni,77  
Tel. +39 059 313191 - Fax +39 059 311362  
[www.siri.mo.it](http://www.siri.mo.it) - [www.tilestools.eu](http://www.tilestools.eu)

[info@siri.mo.it](mailto:info@siri.mo.it)

ATTREZZATURE PER EDILIZIA  
EQUIPMENT FOR BUILDING INDUSTRY



## TIGRE Art. 2



VOLT 45



*Battipistrelle completa di  
trasformatore Art.89*



**MANUALE D'USO E MANUTENZIONE**



VIALE DELLE NAZIONI N° 77 (MO)  
41100 MODENA



**INFORMAZIONI GENERALI**

Tutte le parti in plastica relative alla macchina ed al trasformatore sono ignifughe.  
 Tutte le parti elettriche della macchina e del trasformatore sono a norme CE (prese, spine, cavi, ecc.).  
 Il manico è dotato di regolatore di velocità e di interruttore di corrente.  
 Tutti i cavi elettrici in contatto con il manico sono isolati da una guaina.  
 Caratteristiche del motore a spazzole: 42v - 50hz - 6A - 8000 Giri.  
 Una particolare attenzione deve essere posta quando durante la lettura di questo manuale compaiono i seguenti segnali  o .

**DATI TECNICI (motore)**

- Motore ..... C/SS
- Alimentazione ..... Monofase
- Voltaggio ..... 45 V.
- Frequenza ..... 50/60 Hz
- Assorbimento ..... 6 A
- Potenza ..... 250 W/0.340 HP
- Giri al minuto ..... 8000
- Isolamento ..... CLASSE 3

**NOTE:**

SERVIZIO S1 (CONTINUO).

 **ALIMENTAZIONE TRAMITE TRASFORMATORE 220/42 V. FUSIBILE DI SICUREZZA CABLATO SUL TRASFORMATORE.**



**DICHIARAZIONE DI CONFORMITÀ**



Descrizione:

Battimattone elettrica per edilizia con 10 rulli in gomma e parzializzatore di corrente adatta per compattare e vibrare ceramica, monocotture, klinker e autobloccanti leggeri esclusivamente in piano o leggera pendenza.  
 Completa di cavo lunghezza mt. 10

Modello: TIGRE  
 Tipo: Art. 2  
 Numero di serie: .....

Dichiarazione di conformità.

Noi, firmatari della presente, dichiariamo sotto la nostra esclusiva responsabilità, che la macchina in oggetto è conforme a quanto prescritto dalle Direttive 89/392/CEE, 91/368/CEE, 93/44CEE e 93/68/CEE e da quanto indicato nelle norme tecniche armonizzate:

EN 292-1-2;  
 EN 60204.

Poichè questa macchina supera il limite di 85db è d'obbligo proteggere l'udito con adeguate misure precauzionali, quali cuffie o similari.

Modena, li .....



Il legale rappresentante  
 Franco Trevisi

Description:

Electric 10-rubber-roller tile tamper supplied with power choke, suitable for compacting and tamping ceramic tiles, klinker and self-blocking bricks for outdoor pavings on flat or slightly slanting surfaces.  
 Equipped with a 10 mt. wire  
 Model: TIGRE  
 TIGRE Type: Art. 2  
 SERIAL NUMBER: .....

CONFORMITY DECLARATION.

We, signers of this letter, declare upon our exclusive responsibility, that this machine is in conformity with Directives 89/392/CEE, 91/368/CEE, 93/44CEE, 93/68/CEE and also with what is written in harmonized technical norms.

EN 292-1-2;  
 EN 60204.

Noise levels generated exceed the limit of 85db and the operator is therefore due to take precautionary measures for hearing protection (e.g. earphones).

Modena, li .....



Legal representative  
 Franco Trevisi

**TAGLIANDO DI GARANZIA**

COMPILARE IL TAGLIANDO DI GARANZIA IN OGNI SUA PARTE E SPEDIRLO ENTRO 10 GIORNI DALL'ACQUISTO A:

**Ditta S.I.R.I. S.r.l. Viale delle Nazioni, 77 41100 MODENA**

**CLIENTE**

.....  
 .....

TIPO: "TIGRE" Art. 2	Matricola:	Data d'acquisto:
----------------------	------------	------------------

Timbro e firma del rivenditore:



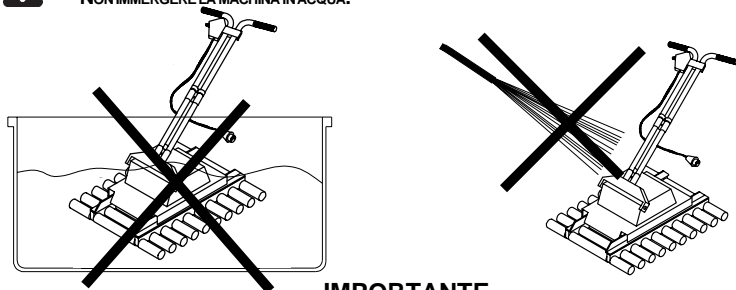
## PULIZIA

**!** Per la pulizia come per tutte le operazioni di manutenzione è necessario che la macchina sia scollegata dal quadro elettrico.

Una periodica pulizia delle parti meccaniche, garantirà un miglior funzionamento e una maggior durata della battipiastrille.

**!** **NON PULIRE LA MACCHINA CON UN GETTO D'ACQUA DIRETTO.**

**!** **NON IMMERGERE LA MACCHINA IN ACQUA.**



### IMPORTANTE

Usare la macchina esclusivamente con presa di corrente monofase messa a terra. Per maggiore sicurezza si consiglia l'uso di un quadro elettrico munito di differenziale salvavita. **Si declina ogni responsabilità in caso che non siano osservate le istruzioni sopraindicate.**

### EMISSIONI ACUSTICA

L'analisi acustica è stata eseguita su di una macchina di normale produzione, durante la vibratura di un pavimento di piastrelle in ceramica (20x20).

Questi test sono stati eseguiti in conformità alle seguenti normative :

- Francese NF S 31-069;
- UNI 7712;
- ISO 1680/1-1986 (E);

***Tutte le apparecchiature usate sono conformi alle norme CEI vigenti.***

### **RISULTATI:**

**Livello di pressione acustica continuo ponderato in posizione operatore:** LpA=94 dBA.

**Livello di potenza acustica emesso dalla macchina a carico:** solo se superiore a 108 dBA

**Livello di pressione acustica continuo equivalente:** 94 dBA.



**PER L' USO DI QUESTA MACCHINA  
E' OBBLIGATORIO PROTEGGERE  
L' UDITO**



## MONTAGGIO

Per facilitarne il trasporto la macchina è fornita in tre parti: corpo macchina, manico e trasformatore.

Eseguire queste semplici operazioni al momento del montaggio:

- 1) Infilare i tubi porta manico all'interno degli appositi bloccaggi fissati sulla forcella e serrare il morsetto utilizzando l'apposita chiave esagonale in dotazione.
- 2) Infilare il manico nei tubi porta manico e bloccarli con l'apposito pomello.
- 3) Collegare la spina del motore all'apposita presa fissata all'estremità del manico.
- 4) Collegare la spina in uscita dal manico al trasformatore in dotazione



**LA MACCHINA FUNZIONA A BASSA TENSIONE - V.45.**



**QUINDI NON COLLEGARE DIRETTAMENTE ALLA LINEA 220 V.**

- 5) Dopo avere collegato la spina di alimentazione, spostare l'interruttore a levetta su **ON**, e regolare la velocità dei giri del motore agendo sul potenziometro.



La battipiastrille raggiunge le migliori prestazioni dopo 1-2 ore di lavoro (per permettere alle parti meccaniche di assestarsi al meglio).

## MANUTENZIONE



**Per la pulizia e per tutte le operazioni di manutenzione è necessario che la macchina non sia collegata dal quadro elettrico.**



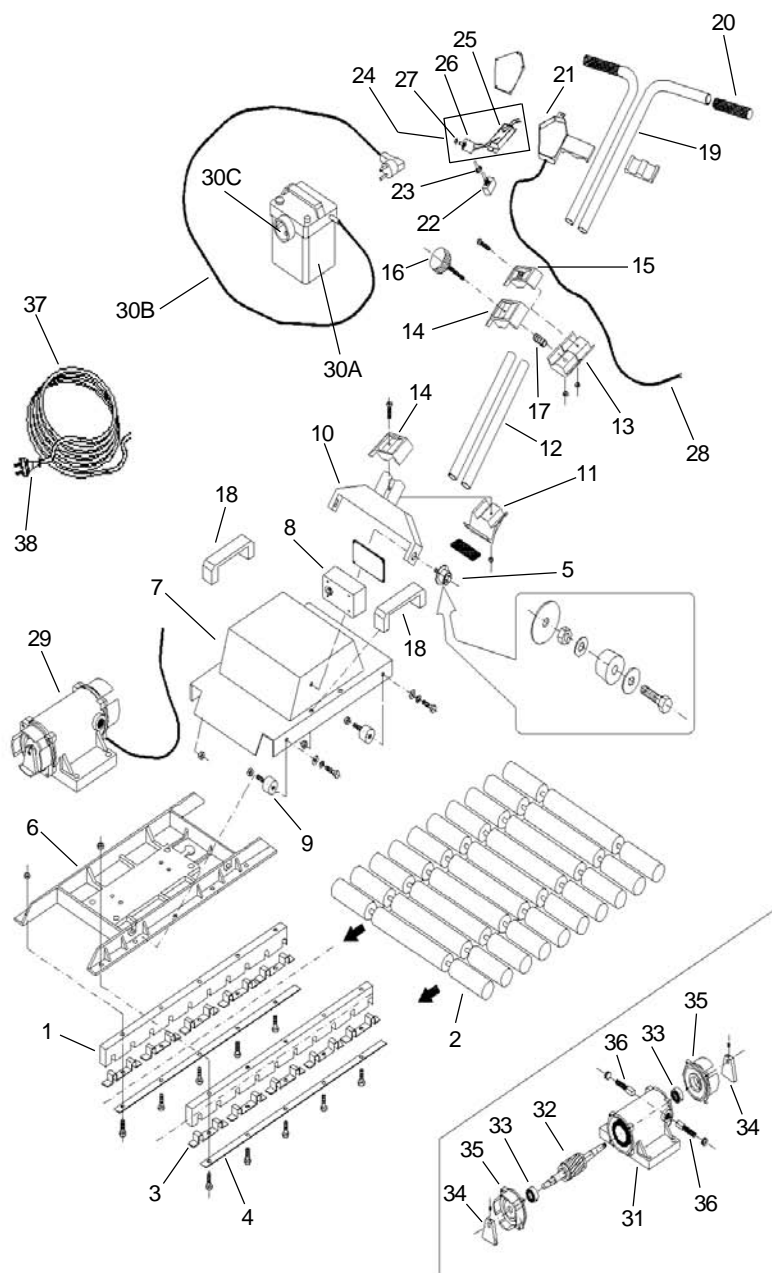
**Per garantire un buon funzionamento della macchina si consiglia un controllo periodico.**

Controllare la perfetta integrità di tutti i cavi della macchina; qualora non fossero perfettamente integri sostituirli con ricambi originali; non eseguire riparazioni improvvisate (Es. con nastro isolante).

Controllare saltuariamente la rulliera, le boccole di scorrimento tra i supporti ed i rulli e lubrificarle. Trascorso il periodo di garanzia, si consiglia di far controllare saltuariamente la macchina da personale qualificato.

**N.B. - La mancata osservanza di queste istruzioni declina ogni responsabilità della ditta S.I.R.I. per eventuali incidenti.**





## PARTI PRINCIPALI DELLA MACCHINA

POSIZ.	N°	DENOMINAZIONE	ART.
1	2	Supporto per rulli in nylon	301
2	1	Rulliera in gomma	112
3	10	Boccola doppia in acciaio	320
4	2	Listello per rulli in acciaio	300
5	2	Antivibrante in gomma 25x18	356
6	1	Supporto in alluminio porta motore	299
7	1	Cofano in ferro	314-B
8	1	Scatola impianto elettrico	382
9	2	Antivibrante in gomma 30x20	352
10	1	Forcella per battipiastrella	323
11	1	Morsetto forcelle battipiastrelle	380
12	2	Tubolare inferiore manico battipiastrelle	372
13	1	Morsetto grande in alluminio	450
14	2	Morsetto medio in alluminio	451
15	1	Morsetto piccolo in alluminio	452
16	1	Pomello Ø60 M8x40	1032
17	1	Molla a pressione	606
18	2	Maniglia	104005
19	2	Tubolare superiore manico	371
20	2	Manopola a pressione	361
21	1	Scatola per comando motore	370
22	1	Interruttore bipolare	502
23	1	Cappuccio interruttore	506
24	1	Comando motore V.45 A.8	500
25	1	Centralina con potenziometro	5038AM
26	1	Potenziometro	504
27	1	Pomello completo	504POM
28		Cavo 3x1+presa 6 A.	555
29	1	Motore V.45	209
30A	1	Trasformatore	89
30B	1	Cavo 3x1 con spina schuko	953
30C	1	Presa scame 1606	531
31	1	Carcassa finita	209FIN
32	1	Indotto	209-05
33	2	Cuscinetti	467POS
34	2	Masse motore zincate	275
35	2	Supporti in plastica	264PVC
36	2	Spazzole al carbone	344
37	1	Cavo mt 10 s/spina	545
38	1	Spina scame 1601	530